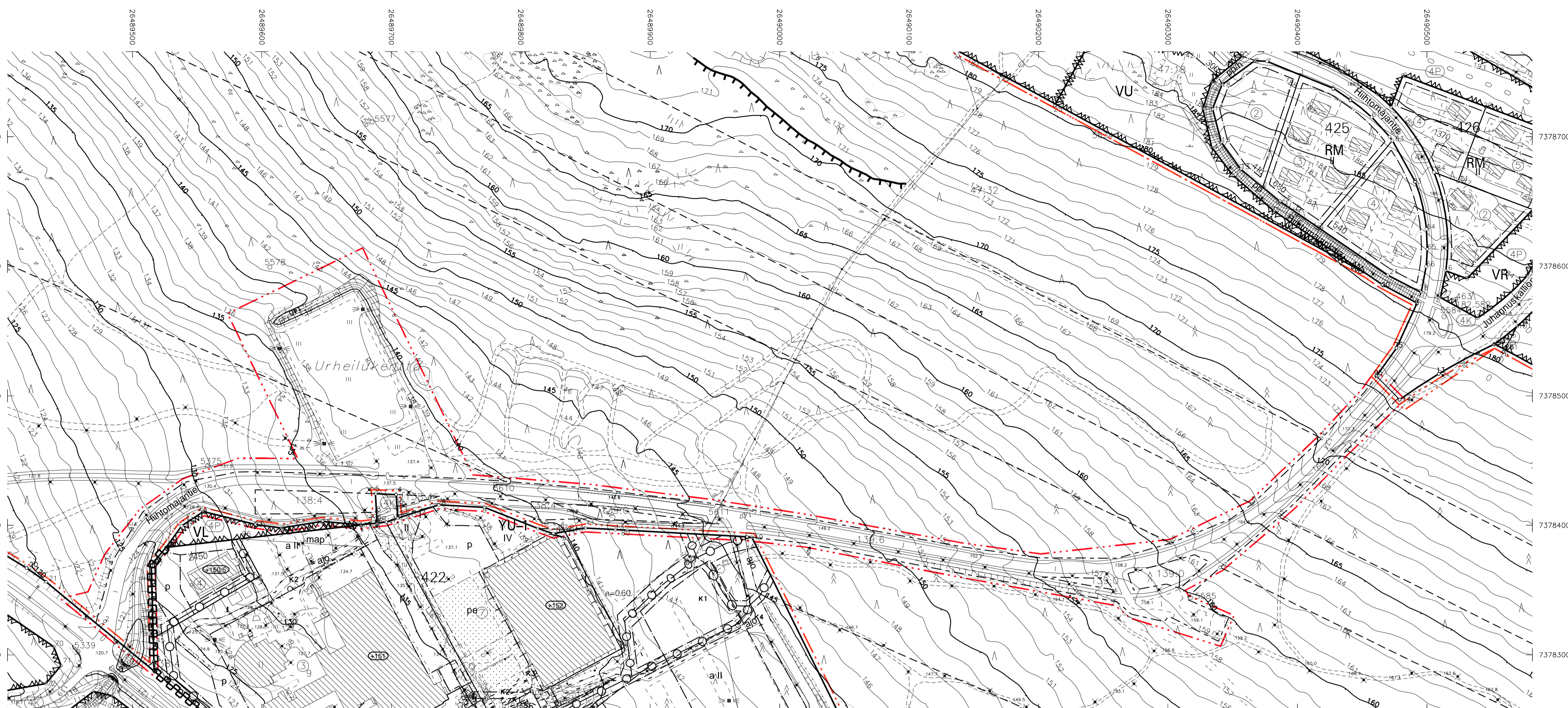




ASEMAKAAVAMERKINNÄT JA -MÄÄRÄYKSET

- VU URHEILU- JA VIRKISTYSPALVELUJEN ALUE.
- LP YLEINEN PYSÄKÖINTIALUE.
- · - · - 3 M KAAVA-ALUEEN RAJAN ULKOPUOLELLA OLEVA VIIVA.
- KORTTELIN, KORTTELINOSAN JA ALUEEN RAJA.
- x x RISTI MERKINNÄN PÄÄLLÄ OSOITTA A MERKINNÄN POISTAMISTA.
- 4 KAUPUNGIN- TAI KUNNANOSAN NUMERO.
- KADUN, TIEN, KATUAUKION, TORIN, PUISTON TAI MUUN YLEISEN ALUEEN NIMI.
- KATU.
- p PYSÄKÖIMISPAIKKA, OHJEELLINEN SIJAINTI.



ASEMAKAAVAN MUUTOS



ROVANIEMEN KAUPUNKI  
ASEMAKAAVA  
HIIHTOMAJANTIE, OUNASVAARA

TEKNINEN LAUTAKUNTA  
ON HYVÄKSNYNT  
ASEMAKAAVAN / ASEMAKAAVAMUUTOKSEN  
20  
MARKKU PYHÄJÄRVI  
KAAVOITUSPÄÄLLIKKÖ

Kaavatunnus: 698/2024-14		1: 2000
<b>ROVANIEMEN KAUPUNKI</b>		
HIIHTOMAJANTIE, OUNASVAARA		KORJ. PIIRT.
Dnro 2024-2374	KAAVOITUSPÄÄLLIKKÖ	Markku Pyhäjärvi
ROVANIEMELLÄ	SUUNNITTELIJA	Nicholas Coull
23.09.2024		
Pohjakartta on asetuksen No 1284 / 23.12.1999 mukainen		
23.09.2024	KAUPUNGINGEODEETTI	Pertti Onkalo

OTE ROVANIEMEN KAUPUNGIN  
VOIMASSA OLEVASTA ASEMA-  
KAAVAKARTASTA  
Oikeen oikeaksi todistaa  
Rovaniemellä

Pertti Onkalo  
Kaupungingeodeetti